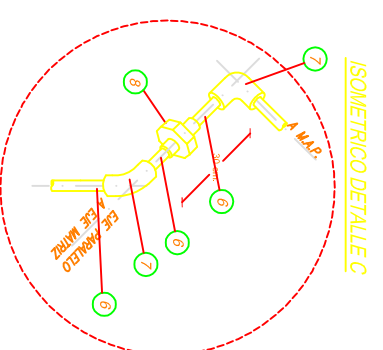


**PLANO TIPO PARA SISTEMA DE ARRANQUE DE AGUA POTABLE DN 25 X N 3,5, CON TUBERIA DE COBRE**

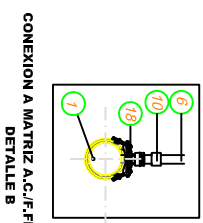
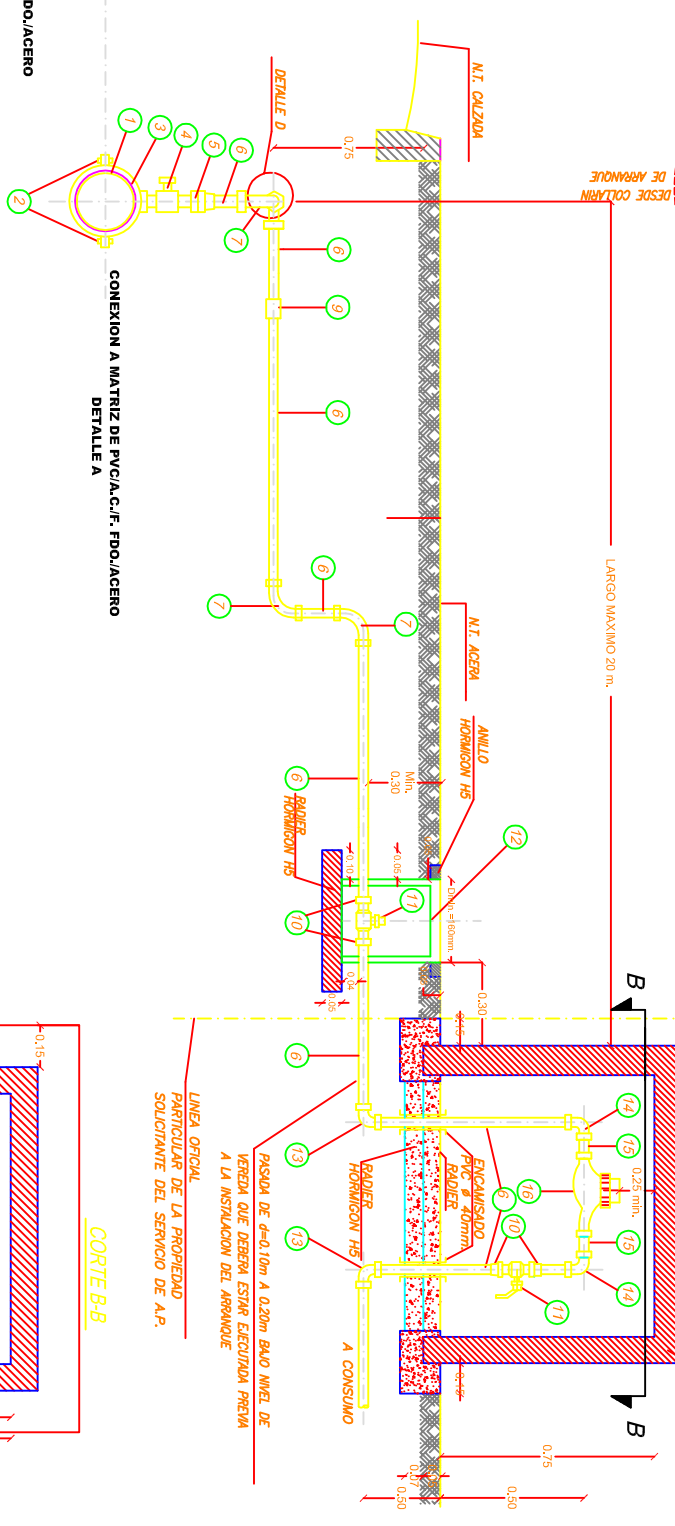
**CONTENIDO :**  
ARRANQUE TIPO Y DETALLES

REVISION	FECHA	REVISOR	PROYECTADO POR :
1	05 JUNIO 2007	DANILO GONZALEZ	DAVID RAMACUPEL B.
2	08 JUNIO 2007	DANILO GONZALEZ	DAVID RAMACUPEL B.
1	16 AGOSTO 2007	RODRIGO SALINAS A.	DAVID RAMACUPEL B.

GERENTE DE INFRAESTRUCTURA Y DESARROLLO  
GERENTE REGIONAL  
PLANO N° 04 DE 24



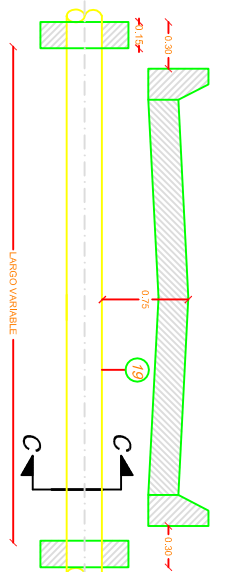
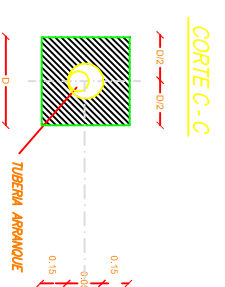
ELEVACION



CONEXION A MATRIZ DE PVC/A.C./F. PDO./ACERO DETALLE A

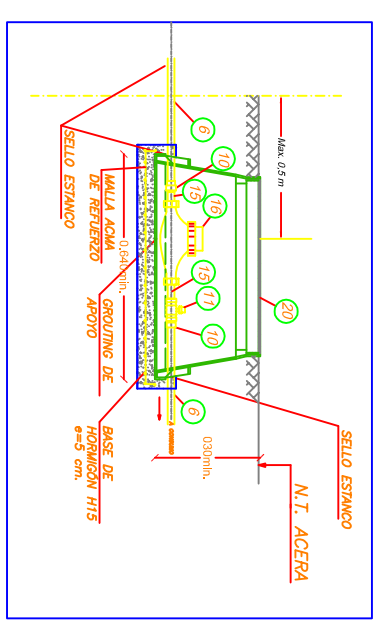
CUADRO DE PIEZAS Arranque Cobre 25 mm

N°	Descripción	Material	Especificación	Diametro	Cantidad	Nch
1	Matriz de agua potable	PVC/A.C/Hierro Forj./Acero		variable	2	ANSI 304L, 316 o 316L
2	Perros	Acero inoxidable o Bronce		variable x 1"	1	1721
3	Arzateles de Arranque	Hierro Fundido	Conexion Llave	variable x 1"	1	702, 731, 734
4	Llave de Cerrar	Bronce	Conexion H-HS	1"	1	207, 230, 1583/2, 2874
5	Cuerpo	Cuero	Tipo	1"	1	951/1
6	Cuerpo	Bronce	Conexion So-So	1"	4	255, 386, 2874
7	Union Americana	Bronce	Conexion So-So	1"	1	255, 386, 2874
8	Cogita	Bronce	Conexion So-So (Longitudes maximas a 6m)	1"	1	255, 386, 2874
9	Terminal	Bronce	Conexion H-HS	1"	4	255, 386, 1583/2, 2874
10	Llave de paso Estera	Bronce	Conexion H-HS	1"	2	396, 700, 731, 784, 2874
11	Guardabive	Hierro Fundido o Plastico	Diametro Interior minimo 160 mm	160 mm	1	1124, 1126
12	Codo	Bronce	Conexion So-So	1"	2	255, 386, 2874
13	Codo	Bronce	Conexion So-So	1"	2	255, 386, 2874
14	Terminal Pison	Cuero	Conexion H-HS	1"	2	255, 386, 1583/2, 2874, 2836
15	Medidor domilijato con tuercas de conexión, N 3,5	Cuero en Bronce, caja de Vidrio, Transmision magnetica, Clase B, Encapsulado		25	1	1730 of 2002
16	Nicho Aereo	Hormigon, prefabricado o In situ	Dimensiones 750x300x400		1	2836 of 2005
17	Cajita de toma en carga para conexión a tuberías rígidas	Acero, Inox o PVC	Conexion HI	variable x 1"	1	2836
18	Encamizato	PVC	Clase 4 o superior	50	1	399
19	Caja Guardia Medidor con tapa y malla de protección	Poliamida 6,6 con tratamiento UV/rozamiento/hormigon	Dimensiones 300x500x400, Resistencia 1000 kg.		1	2836 of 2005
20	Nicho Termico con Tapon	Hormigon, prefabricado o In situ, 2 puestas balenas metálicas ø=20 mm, 2 pesas metálicas ø=20 mm de poliestireno expandido 35 mm.			1	2836 of 2005

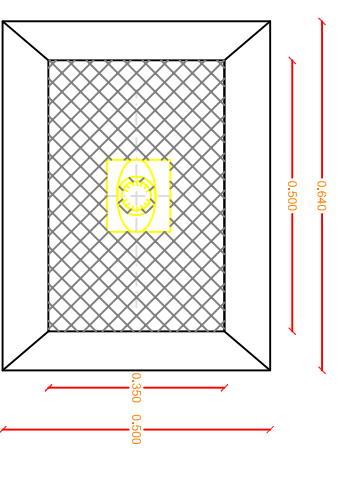


DETALLE ATRAVESO BAJO CALZADA ENCAMIZADO DE PVC CLASE 4 PARA PROTECCION DE TUBERIA

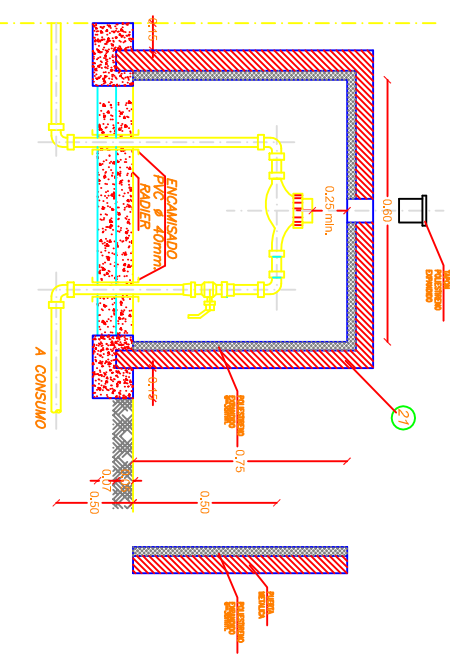
OPCION PROTECCION DE MEDIDOR NICHOS AEREO



OPCION PROTECCION DE MEDIDOR SUBTERRANEO



OPCION PROTECCION DE MEDIDOR NICHOS TERMICO



**NOTAS:**

- A.- NO SE PERMITE LLAVE DE JARDIN EN LOS BASTONES. SOLO SE PERMITE FUERA DEL NICHOS AEREO Y O CAMARA DESPUES DE LA LLAVE DE PASO.
- B.- SE DEBERAN INSTALAR NICHOS TERMICOS EN LAS SIGUIENTES LOCALIDADES: LONDOLIMAY, VALCUL, CHERQUENOYO Y CURAQUAUTIV, VICTORIA, CINCO PICOS, VILLARRICA Y LICAN RAY.
- C.- EL ARRANQUE DE AGUA POTABLE DEBERA QUEDAR ENTERRADO COMO MINIMO 30cm POR ENCIMA DE CUALQUIER TUBERIA DE ALCANYABILADO.
- D.- LA CAPA DE MATERIAL DE RELLENO DEBERA QUEDAR EXENTA DE PIEDRAS, TAMAÑO MAXIMO 1 1/2".
- E.- EL EJE VERTICAL DE LA LLAVE DE PASO DE VEREDA DEBERA SER CONCENTRICO CON EL EJE VERTICAL DEL ELEMENTO GUARDA LLAVE PARA PERMITIR UN CIERRE EXPEDITO.
- F.- PARA NICHOS TERMICOS SUBTERRANEOS UTILIZAR TAPA METALICA Y PULSTIRENO EXPANDIDO ø=49mm.
- G.- N 3,5 CORRESPONDE A LA DESIGNACION DEL MEDIDOR DE 25MM.